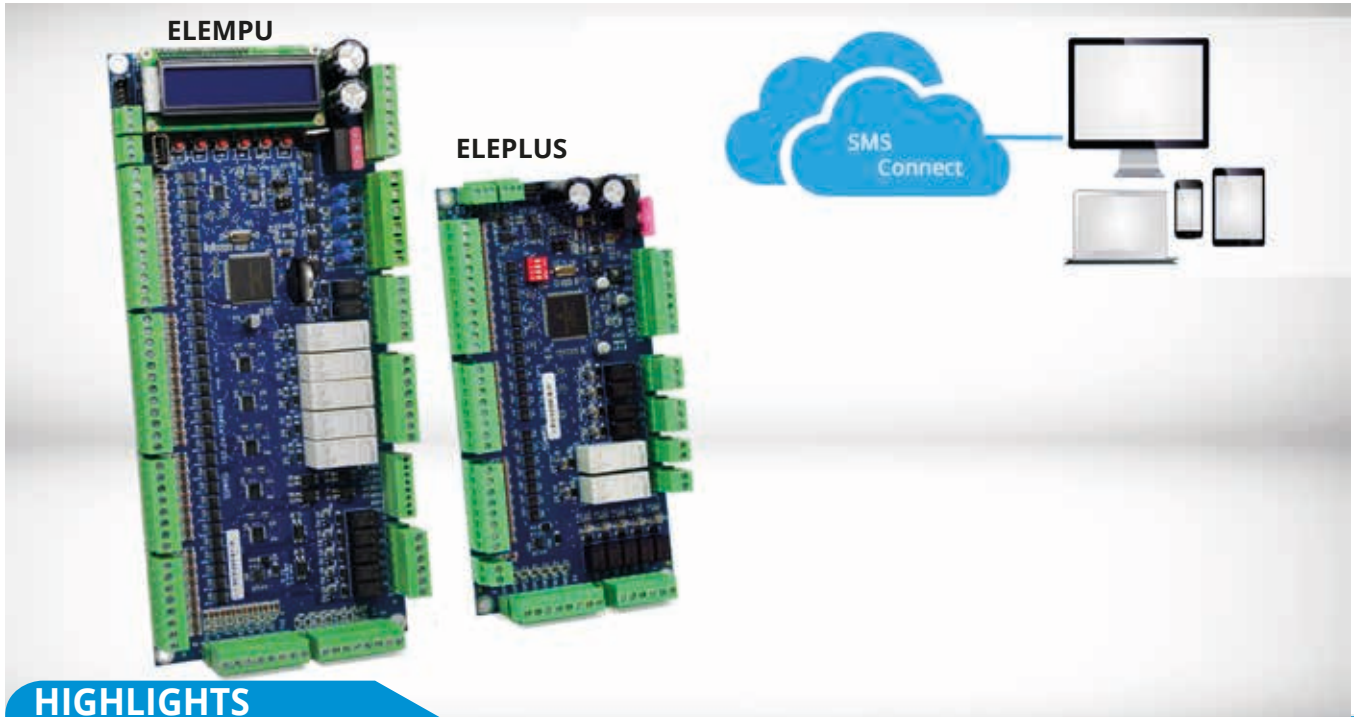


CONTROL BOARD

FOR ROPE LIFTS, HYDRAULIC AND HOME LIFT
COMPLIANT WITH EN 81-20 & 50



HIGHLIGHTS

- EN**
 - Available in different configurations: from APB to MULTIPLEX with FULL COLLECTIVE up to 32 stops.
 - Compact size suitable for installation in MRL control panels as well.
 - For HYDRAULIC, ROPE and HOME LIFTS with any type of drive and direct control of the inverters.
 - Micro keyboard with built-in LCD display.
- IT**
 - Disponibile in diverse configurazioni, dalla manovra universale alla multiplex salita/discesa fino a 32 fermate.
 - Dimensioni ridotte adatte all'installazione anche in quadri MRL.
 - Per impianti IDRAULICI e a FUNE e HOME LIFTS con tutti i tipi di azionamento e gestione diretta degli inverter.
 - Micro tastierino con display LCD a bordo.
- DE**
 - In verschiedenen Konfigurationen erhältlich, von der universalen Steuerung bis zur multiplexen Steuerung nach oben/unten mit bis zu 32 Stopps.
 - Aufgrund der kleinen Dimensionen kann das Gerät auch in einer MRL-Tafel installiert werden.
 - Für HYDRAULIK- und SEIL-Anlagen und HOME LIFTS mit allen Arten von Antrieben und direkter Invertersteuerung.
 - Kleine Tastatur mit LCD-Anzeige auf dem Gerät.
- FR**
 - Disponible dans différentes configurations, de la manœuvre universelle à la multiplex montée/descente jusqu'à 32 arrêts.
 - Dimensions réduites adaptées à l'installation également dans des tableaux MRL (sans machinerie).
 - Pour installations HYDRAULIQUES, à CABLES et HOME LIFTS (ascenseurs domestiques) avec tous les types d'actionnement et la gestion directe des variateur de frequences.
 - Petit clavier avec affichage LCD intégré.
- SP**
 - Disponible en distintas configuraciones, de la maniobra universal a la multiplex ascenso/descenso de hasta 32 paradas.
 - Dimensiones reducidas adecuadas para la instalación incluso en cuadros MRL.
 - Para instalaciones HIDRÁULICAS y de CABLE y HOME LIFTS con todos los tipos de accionamiento y gestión directa de los variador de frecuencia.
 - Micro teclado con pantalla LCD incorporada.

FUNCTIONS

EN **ELESYS** is the new micro processor system manufactured by SMS for lifts control panel up to 32 stops for both DOWN and FULL COLLECTIVE.

IT **ELESYS** è il nuovo sistema a microprocessore realizzato da SMS per la manovra degli ascensori per impianti fino a 32 fermate DOWN e FULL COLLECTIVE.

DE **ELESYS** ist das neue Mikroprozessor-System, das zur Steuerung der Lift von Anlagen mit 32 stops DOWN und FULL COLLECTIVE von SMS entwickelt wurde.

FR **ELESYS** est le nouveau système à microprocesseur réalisé par SMS pour manœuvrer les ascenseurs pour installations allant jusqu'à 32 arrêts COLLECTIVE DESCENTE et COLLECTIVE COMPLETE.

SP **ELESYS** es el nuevo sistema de microprocesador realizado por SMS para la maniobra de los ascensores para instalaciones de hasta 32 paradas DOWN y FULL COLLECTIVE.

CONNECTIONS

PARALLEL CONFIGURATION

CONTROL PANEL BOARDS	ELEMPU	ELEMPU +N.1 ELEXP	ELEMPU +N.2 ELEXP	ELEMPU +N.3 ELEXP	ELEMPU +N.4 ELEXP	ELEMPU +N.5 ELEXP	ELEMPU +N.6 ELEXP
HOME LIFT	8	--	--	--	--	--	--
AUTOMATIC PUSH BUTTON	12	--	--	--	--	--	--
DOWN COLLECTIVE	12	18	24	30	32	--	--
FULL COLLECTIVE	8	12	16	20	24	28	32

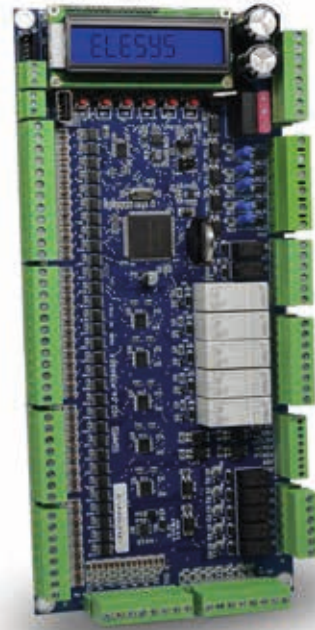
CONFIGURATION WITH SERIAL CONNECTION TO THE CAR

CONTROL PANEL BOARDS	ELEMPU	ELEMPU	ELEMPU + N.1 ELEXP	ELEMPU + N.2 ELEXP	ELEMPU + N.2 ELEXP	ELEMPU + N.4 ELEXP
CAR BOARDS	ELEPLUS	ELEPLUS +N.1 ELEXP	ELEPLUS +N.1 ELEXP	ELEPLUS +N.1 ELEXP	ELEPLUS +N.2 ELEXP	ELEPLUS +N.2 ELEXP
AUTOMATIC PUSH BUTTON	12	--	--	--	--	--
DOWN COLLECTIVE	12	24	--	--	32	--
FULL COLLECTIVE	12	--	18	24	--	32



APPLICATIONS

- EN** For lifts up to 32 stops DOWN and FULL COLLECTIVE rope, hydraulic or platform.
- IT** Per impianti fino a 32 fermate DOWN e FULL COLLECTIVE a fune, idraulici e piattaforme.
- DE** Für Seil-, Hydraulik- und Plattform-Anlagen mit 32 Stopps DOWN und FULL COLLECTIVE.
- FR** Pour installations allant jusqu'à 32 arrêts COLLECTIVE DESCENTE et COLLECTIVE COMPLETE à câble, hydrauliques et plateformes.
- SP** Para instalaciones de hasta 32 paradas COLECTIVO ABAJO y COLECTIVO COMPLETO de cable y hidráulicas y plataformas elevadores.



SPECIFICATIONS

- EN** 5 optoisolated inputs for safety chains, 48 digital inputs 0-24Vdc. 6 Optoisolated outputs for drive control, 31 digital 24Vdc outputs protected against short circuits, 12 relay outputs. Preset for direct arrival to the floor. Integrated USB port for PC interface. Optional configuration with ELEXP for direct control of 7 segment display.
- IT** 5 ingressi optoisolati per le serie di sicurezza, 48 ingressi digitali 0-24Vdc. 6 Uscite optoisolate per il comando di azionamenti, 31 Uscite digitali 24Vdc protette da cortocircuito, 12 Uscite a relè. Predisposizione per arrivo diretto al piano. Porta USB integrata per interfaccia PC. Configurazione opzionale con ELEXP per pilotaggio diretto del display 7 segmenti.
- DE** 5 optoisolierte Eingänge für die Sicherheitskette. 48 digitale Eingänge 0-24Vdc. 6 optoisolierte Ausgänge zur Antriebssteuerung. 31 digitale Ausgänge 24Vdc, die Kurzschluss geschützt sind. 12 Relaisausgänge. Vorbereitung für direktes Ankommen im Stock. Integrierter USB-Anschluss für PC-Schnittstelle mit ELEXP.
- FR** 5 entrées opto-isolées pour les séquences de sécurité, 48 entrées numériques 0-24Vdc. 6 sorties opto-isolées pour la commande d'actionnements, 31 sorties numériques 24Vdc protégées par un court-circuit, 12 Sorties à relais. Prédisposition pour arrivée directe à l'étage. Port USB intégré pour interface avec PC. Configuration en option avec ELEXP pour pilotage direct de l'écran 7 segments.
- SP** 5 entradas optoaisladas para la serie de seguridad, 48 entradas digitales 0-24Vdc. 6 salidas optoaisladas para el control de accionamientos, 31 salidas digitales 24Vdc protegidas frente a cortocircuitos, 12 Salidas de relé. Preparación para llegada directa a la planta. Puerta USB incorporado para interfaz PC. Configuración opcional con ELEXP para pilotaje directo de la pantalla de 7 segmentos.

CERTIFICATIONS

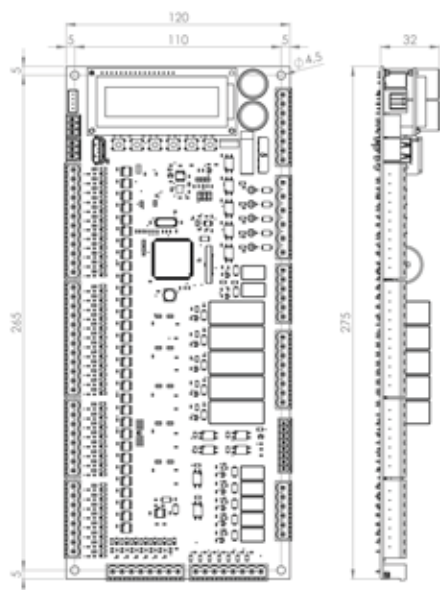


2014/33/UE LIFTS
2014/30/UE EMC
EN 81-20 & 50
UNI 10411-1,2,3 &4

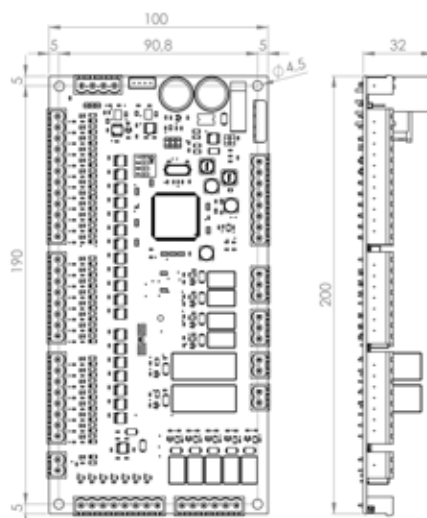


DIMENSIONS

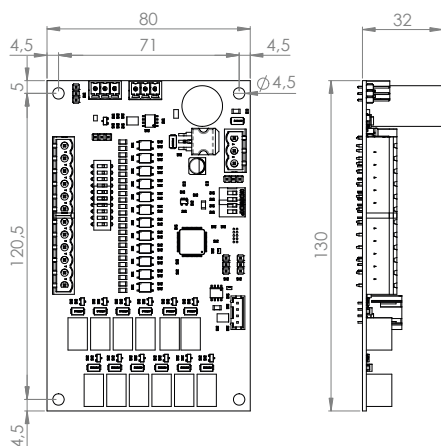
ELEMPU



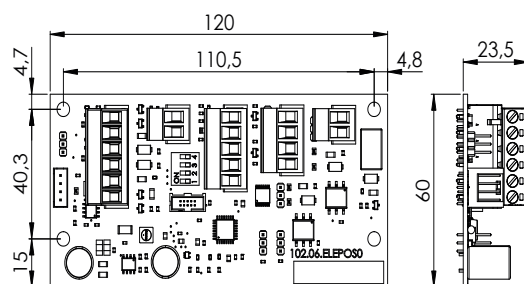
ELEPLUS



ELEXP



ELEPOS



DEVICE	WIDTH (mm)	HEIGHT (mm)	DEPTH (mm)	WEIGHT (kg)
ELEMPU	120	275	32	0,2
ELEPLUS	100	200	32	0,15
ELEXP	80	130	32	0,12
ELEPOS	120	60	23,5	0,15

ORDER INFORMATION

DEVICE / CODE

ELEMPU / 202.06.ELEMPU

ELEPLUS / 202.06.ELEPLUS

ELEXP / 202.06.ELEXP

ELEPOS / 202.06.ELEPOS